



**БЕЛАЗ**



**КРУПНЕЙШИЙ ПРОИЗВОДИТЕЛЬ КАРЬЕРНОЙ ТЕХНИКИ**  
**MAJOR PRODUCER OF MINING EQUIPMENT**



**БЕЛАЗ**

## Содержание

Приветственное слово	3-4
Страницы истории	5-10
Структура холдинга	11-12
Модернизация производства	13-16
Продукция	17-28
Новые направления развития техники	29-32
Комплексные решения по поставке продукции	33-34
Дилерская сеть	35-36
География экспорта	37-44
Система качества	45-46
Преимущества сотрудничества	47-50
Наши партнеры	51-52

## Table of Contents

Welcome speech	3-4
Pages of History	5-10
Holding structure	11-12
Industry modernization	13-16
Product range	17-28
New directions of technology development	29-32
Integrated solutions	33-34
Dealer network	35-36
Geography of Export	37-44
Quality management system	45-46
The benefits of working with us	47-50
Our partners	51-52



**Никифорович Сергей Олегович**  
**Генеральный директор ОАО «БЕЛАЗ» – управляющая компания холдинга «БЕЛАЗ-ХОЛДИНГ»**

**Siarhei Nikifarovich**  
**General Director of OJSC “BELAZ”- Management Company of Holding “BELAZ-HOLDING”**

## Уважаемые дамы и господа, наши друзья и деловые партнеры!

Я искренне рад приветствовать Вас от лица ОАО «БЕЛАЗ» – управляющая компания холдинга «БЕЛАЗ-ХОЛДИНГ» – одной из крупнейших мировых компаний-производителей карьерной техники для горнодобывающей и строительной промышленности. Выгодное географическое расположение, широкая сеть дилерских и сервисных центров, а также представительств компании практически на всех континентах, позволяют нашим заказчикам более чем в 70 странах мира успешно эксплуатировать технику под маркой «БЕЛАЗ».

Сегодня мы предлагаем самый широкий модельный ряд карьерных самосвалов среди всех мировых производителей. Мы проектируем и производим самосвалы нового поколения с использованием инновационных решений, которые не только позволяют нашим заказчикам еще более эффективно выстраивать бизнес-процессы, но и заботиться об экологии в местах эксплуатации нашей продукции.

Мы выстраиваем свою работу в соответствии с принципами социальной ответственности и устойчивого развития. Постоянное повышение эффективности производства, совершенствование применяемых технологий, внедрение инноваций – являются основными приоритетами, которые дают нам возможность оставаться лидером на различных рынках.

Важнейший капитал компании – это люди. Мы стремимся продолжать политику взаимодействия и сплоченности многотысячного коллектива в единую команду, в которой высоко ценятся компетентность, ответственность и готовность к самоотдаче, при этом обеспечивать каждому работнику и молодому специалисту поддержку, достойные условия труда и возможности для самореализации. Повышение качества жизни наших сотрудников и их семей на протяжении многих лет является одной из ключевых задач.

Социальные программы ОАО «БЕЛАЗ» – управляющая компания холдинга «БЕЛАЗ-ХОЛДИНГ» направлены на участие в решении наиболее существенных для общества задач в таких областях, как поддержка социальной инфраструктуры, здравоохранения и образования, культуры и спорта, охраны окружающей среды и рассчитаны на длительную перспективу. Мы твердо следуем принципам ответственного, этичного ведения бизнеса, постоянно находимся в поиске новых возможностей и открыты к взаимовыгодному сотрудничеству. Уверен, что вы найдете в нас надежного партнера!

С наилучшими пожеланиями,  
генеральный директор С.О.Никифорович

## Dear ladies and gentlemen, our friends and business partners!

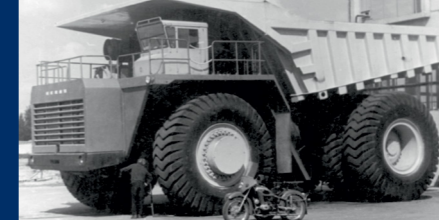
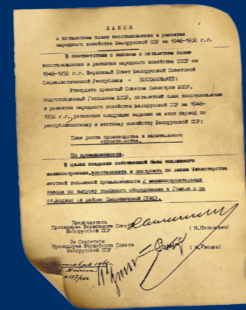
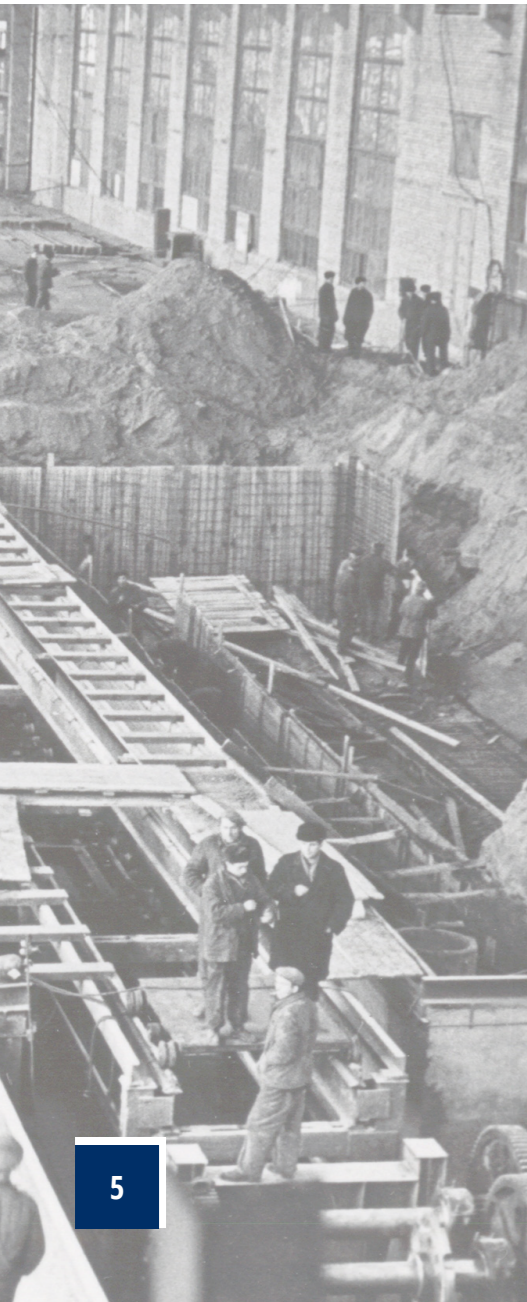
I am sincerely glad to welcome you on behalf of OJSC «BELAZ» — Management Company of Holding «BELAZ-HOLDING» — one of the world’s largest manufacturers of mining equipment for the mining and construction industries. Favorable geographical location, wide network of dealer and service centers, as well as representative offices of the company practically on all continents, allow our customers in more than 70 countries worldwide to successfully operate equipment under BELAZ brand. Today we offer the widest model range of mining dump trucks among all global manufacturers. We design and manufacture new generation dump trucks using innovative solutions that not only allow our customers to optimize and improve efficiency of their business processes, but also care about the environment in the regions where they operate our products.

We build our work in accordance with the principles of social responsibility and sustainable development. Continuous improvement of production efficiency, improvement of applied technologies, and implementation of innovations are the main priorities that enable us to retain continued leadership on various markets. The most important capital of a company is its people. We strive to continue the policy of interaction and cohesion of a multi-thousand-strong team in a single team in which competence, responsibility and commitment are highly valued, while providing support, decent working conditions and opportunities for self-realization to each employee and young specialist. Improving the quality of life of our employees and their families for many years has been, is and will be one of the key objectives.

Social programs of OJSC «BELAZ» — Management Company of Holding «BELAZ-HOLDING» are aimed at participation in solving the most significant issues for society in such areas as supporting social infrastructure, health care and education, culture and sports, environmental protection and designed for the long term sustainable development. We firmly committed to the principles of responsible, ethical business conduct. We are constantly in search of new opportunities and open to mutually beneficial cooperation. I am confident that you will find us to be reliable and trustworthy partner!

Best regards,  
Siarhei Nikifarovich, General Director

## Страницы истории/Pages of History



1946

Постановлением Верховного Совета БССР принято решение о строительстве в 50 километрах от Минска, рядом со станцией Жодино, завода торфяного машиностроения («Торфмаш»).  
By the Decree of the Supreme Council of Belarusian Soviet Socialist Republic, it was decided to launch the construction of the factory for manufacturing of peat extracting vehicles ("Torfmash") near the railway station Zhodino located 50 km from Minsk.  
Белпромпроект закончен разработкой и согласование проекта завода. Начало строительства заводских корпусов.  
"Belpromproekt" design institute completed the development and approval of the factory layout plan and construction of the factory facilities started.

1948

Заводом «Торфмаш» была выпущена первая продукция: контейнеры для перевозки торфа, ворошилки для его сушки и др.  
"Torfmash" factory released its first products: containers for peat transportation, agitators for peat drying, etc.

Завод торфяного машиностроения был переименован в завод мелиоративных и дорожных машин – «Дормаш», который выпускал снегоочистители, поливомоечные и шнекороторные машины, кусторезы и другую технику.  
"Torfmash" peat engineering factory was renamed to "Dormash" reclamation and road machinery factory that produced snow-plugs, flushers, auger machines, brush-cutting machines and other equipment.

1950

1951

Предприятие переименовано в Белорусский автомобильный завод. Выпущен первый 25-тонный МАЗ-525, производство которого было передано с Минского автомобильного завода.  
The factory was renamed to Belarusian Autoworks. First 25-tonnes MAZ-525 truck was produced. The truck production was transferred from Minsk Autoworks.

Выпущен первый опытный образец карьерного самосвала БЕЛАЗ-540 грузоподъемностью 27 тонн.  
Pilot model of 27 tonnes payload BELAZ-540 mining dump truck was produced.

1958

1961

Вступил в строй новый цех главного конвейера по сборке самосвалов грузоподъемностью от 27 тонн.  
New mother conveyor workshop for assembly of 27 tonnes payload dump trucks went into service.

Начат выпуск аэродромных тягачей для буксировки самолетов со взлетным весом 100 тонн.  
Start of production of aircraft tugs for towing of aircrafts with takeoff weight of 100 tonnes.

1966

1971

Введен в строй первый пусковой комплекс блока производственных цехов №2.  
The first launching complex of production department unit No. 2 went into service.

Выпущены опытные образцы самосвала БЕЛАЗ-7519 грузоподъемностью 110 тонн — базового самосвала класса грузоподъемности 110—120 тонн.  
Pilot models of 110 tonnes payload BELAZ-7519 mining dump trucks — basic model of 110-120 tonnes payload capacity class — were produced.

1976

1977

Выпущены опытные образцы самосвала БЕЛАЗ-7521 грузоподъемностью 170 тонн — базового самосвала класса грузоподъемности 170-180 тонн.  
Pilot models of 170 tonnes payload BELAZ-7521 mining dump trucks — basic model of 170-180 tonnes payload capacity class — were produced.

Выпущены опытные образцы самосвала БЕЛАЗ-75211 грузоподъемностью 180 тонн.  
Pilot models of 180 tonnes payload BELAZ-75211 were produced.

1979

1982

Изготовлены опытные образцы самосвала БЕЛАЗ-7555 грузоподъемностью 55 тонн — головной модели нового семейства самосвалов с гидромеханической трансмиссией грузоподъемностью 55-60 тонн.  
Pilot models of 55 tonnes payload BELAZ-7555 mining dump truck — basic model of new line of 55-60 tonnes payload capacity class dump trucks with hydromechanical transmission — were produced.

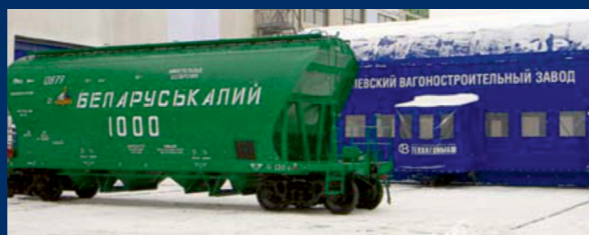
Белорусский автомобильный завод стал производственным объединением.  
Belarusian Autoworks was transformed to Production Association.

1994

1995

1996

На заводе приступили к выпуску самосвала БЕЛАЗ-75131 грузоподъемностью 130 тонн — головной модели нового семейства самосвалов с электромеханической трансмиссией класса грузоподъемности 130-136 тонн.  
The enterprise started production of 130 tonnes payload BELAZ-75131 mining dump truck — basic model of new line of 130-136 tonnes payload capacity class dump trucks with electromechanical transmission.



1998

2001

2004

2005

2005

2006

2007

2009

2010

2011

2012

2012

2013

2014

ПО «БелАЗ» начало крупномасштабную реконструкцию действующего производства, сориентированную на обновление выпускаемой продукции, разработку новых моделей машин, повышение качества и технического уровня выпускаемой техники.

PA «Belarusian Autoworks» started large-scale modernization of the existing production aimed at updating of the manufactured range of mining equipment, developing of new models, and improvement of quality and technical level of manufactured equipment.

Выпущен опытный образец самосвала БЕЛАЗ-75306 грузоподъемностью 200 тонн – базового самосвала класса грузоподъемности 200–240 тонн. Pilot model of 200 tonnes payload BELAZ-75306 mining dump truck — basic model of 200–240 tonnes payload capacity class — was produced.

В состав ПО «БелАЗ» вошел Могилевский автомобильный завод (с 2006 г. – на правах филиала). Mogilev Autoworks became a part of PA «BELAZ» (since 2006 — as a branch).

На площадях Могилевского автомобильного завода создается вагоностроительный завод, в состав учредителей которого вошло РУПП «БелАЗ». PA «BELAZ» became one of the founding members of Mogilev Railway Car Building Works created at the manufacturing area of Mogilev Autoworks.

Выпущен опытный образец карьерного самосвала БЕЛАЗ-75600 – базового самосвала класса грузоподъемности 320–360 тонн. Pilot model of BELAZ-75600 mining dump truck — basic model of 320–360 tonnes payload capacity class — was produced.

На Могилевском вагоностроительном заводе изготовлен первый образец минераловоза 19-9755 разработки РУПП «БелАЗ». Pilot model of 19-9755 mineral freight car developed by PA «BELAZ» was produced at Mogilev Railway Car Building Works.

В состав РУПП «БелАЗ» включено РУП «Стародорожский механический завод». Republican Unitary Enterprise «Starodorozhski Mechanical Works» became a part of RUPE «BELAZ».

В состав РУПП «БелАЗ» включен СЗАО «Могилевский вагоностроительный завод», а в модельный ряд техники, выпускаемой РУПП «БелАЗ» – грузовой подвижной состав: вагоны-хoppers, люковые полувагоны, платформы для перевозки лесоматериалов и контейнеров. Closed Joint-Stock Company «Mogilev Railway Car Building Works» was included into the structure of RUPE «BELAZ», and the model range of equipment manufactured by RUPE «BELAZ» was increased by the freight rolling stock: hopper cars, hatch open-top wagons, platforms for transportation of timber and containers.

БЕЛАЗ стал Открытым акционерным обществом «Белорусский автомобильный завод». RUPE «BELAZ» was transformed to Open Joint-Stock Company «Belarusian Autoworks». Выпущены опытные образцы карьерных самосвалов с электрической трансмиссией переменного тока: серии БЕЛАЗ-7531 грузоподъемностью 240 тонн и серии БЕЛАЗ-7517 грузоподъемностью 160 тонн. Prototypes of mining dump trucks with AC electric transmission were produced: BELAZ-7531 Series with payload capacity of 240 tonnes and BELAZ-7517 Series with payload capacity of 160 tonnes.

В состав ОАО «БЕЛАЗ» включено ОАО «Кузлитмаш». OJSC «Kuzlitmash» becomes a part of OJSC «BELAZ».

Выпущены опытные образцы карьерных самосвалов с электрической трансмиссией переменного тока: серии БЕЛАЗ-7558 грузоподъемностью 90 тонн и серии БЕЛАЗ-7518 грузоподъемностью 180 тонн. Prototypes of mining dump trucks with AC electric transmission were produced: BELAZ-7558 Series with payload capacity of 90 tonnes and the BELAZ-7518 Series with payload capacity of 180 tonnes.

Создан холдинг «БЕЛАЗ-ХОЛДИНГ» с управляющей компанией холдинга Открытым акционерным обществом «БЕЛАЗ» и следующими участниками холдинга (дочерними компаниями холдинга):  
- совместное закрытое акционерное общество «Могилевский вагоностроительный завод»;  
- открытое акционерное общество «БЕЛАЗ-СЕРВИС»;  
- открытое акционерное общество «Стародорожский механический завод»;  
- открытое акционерное общество «Кузлитмаш»;  
- открытое акционерное общество «СЛУЦКИЙ ЗАВОД ПОДЪЕМНО-ТРАНСПОРТНОГО ОБОРУДОВАНИЯ».  
The holding company named «BELAZ-HOLDING» was established with the Open Joint-Stock Company «BELAZ» as Management Company, and the following members (subsidiaries) of the holding:  
- Closed Joint-Stock Company «Mogilev Railway Car Building Works»  
- Open Joint-Stock Company «BELAZ-SERVICE»  
- Open Joint-Stock Company «Starodorozhski Mechanical Works»  
- Open Joint-Stock Company «Kuzlitmash»  
- Open Joint-Stock Company «Slutsk Lifting-and-Conveying Machines Plant»

Создан первый в мире карьерный самосвал грузоподъемностью 450 тонн БЕЛАЗ-75710. The world's first mining dump truck with payload capacity of 450 tonnes BELAZ-75710. Введен в строй блок производственных цехов №3 по выпуску сверхтяжелых машин. The block of production workshops No.3 for the production of extra-heavy vehicles was commissioned.

Карьерный самосвал БЕЛАЗ-75710 грузоподъемностью 450 тонн занесен в «Книгу рекордов Гиннеса». BELAZ-75710 mining dump truck with payload capacity of 450 tonnes is listed in the Guinness World Book of Records.



2015

2015

2015

2016

2016

2017

2018

2019

2019

2019

2019

2020

2020

2021

В декабре в промышленную эксплуатацию введен окрасочный комплекс IMEL spa для компонентов карьерных самосвалов большой и особо большой грузоподъемности. In December, the IMEL spa painting complex for components of dump trucks of high and extra high payload capacity was put into industrial operation.

Собран аэродромный тягач БЕЛАЗ-74270 для буксировки самолетов со взлетной массой до 600 тонн. Aircraft tug BELAZ-74270 for towing aircrafts with a takeoff weight of up to 600 tonnes was assembled.

В ОАО «БЕЛАЗ» запустили в эксплуатацию новый корпус отделки и сдачи карьерных самосвалов. OJSC "BELAZ" commissioned a new workshop for completion and finishing and of mining dump trucks.

Выпущен опытный образец карьерный самосвал БЕЛАЗ-75320 грузоподъемностью 290 тонн. Prototype of BELAZ-75320 mining dump truck with payload capacity of 290 tonnes was produced.

5 июля на Крановом заводе, входящем в состав холдинга «БЕЛАЗ-ХОЛДИНГ», открыли уникальное для Беларуси производство кранов мостового типа грузоподъемностью до 240 тонн. On July 5, at OJSC "Crane Plant", which is part of the holding "BELAZ-HOLDING", production of bridge-type cranes — unique for Belarus — with payload capacity of up to 240 tonnes was launched.

6 ноября был открыт высоко-технологичный роботизированный комплекс окраски деталей и узлов карьерной техники «БЕЛАЗ» большой и особо большой грузоподъемности. On November 6, a high-tech robotic complex for painting of parts and assemblies of BELAZ mining equipment of high and extra high payload capacity was commissioned.

Линейка карьерных самосвалов БЕЛАЗ серии 7558 пополнилась роботизированным карьерным самосвалом БЕЛАЗ-7558R. The range of BELAZ mining dump trucks of the 7558 series was reinforced by the robotic mining dump truck BELAZ-7558R.

Прошли испытания самого большого в линейке фронтального погрузчика БЕЛАЗ-78250 с объемом ковша 11,5 м³ грузоподъемностью 20-22 тонны. The largest wheel loader in the product range — BELAZ-78250 with bucket volume of 11.5 m³ and payload capacity of 20-22 tonnes — was tested.

В цехе опытного производства филиала ОАО «БЕЛАЗ» — управляющая компания холдинга «БЕЛАЗ-ХОЛДИНГ» в г. Могилеве собран новый подземный самосвал МОАЗ-65010 грузоподъемностью 15 тонн. New underground dump truck MOAZ-65010 with payload capacity of 15 tonnes was assembled in the pilot production workshop of the branch of OJSC "BELAZ" — Management Company of Holding "BELAZ-HOLDING" in Mogilev.

Выпущен опытный образец карьерного самосвала БЕЛАЗ-75476 грузоподъемностью 45 тонн с газопоршневым двигателем. Prototype of BELAZ-75476 mining dump truck with payload capacity of 45 tonnes powered by gas piston engine was produced.

В состав холдинга «БЕЛАЗ-ХОЛДИНГ» вошло ОАО «Завод приборов автоматического контроля». OJSC "Automatic Control Equipment Plant" became part of the holding "BELAZ-HOLDING".

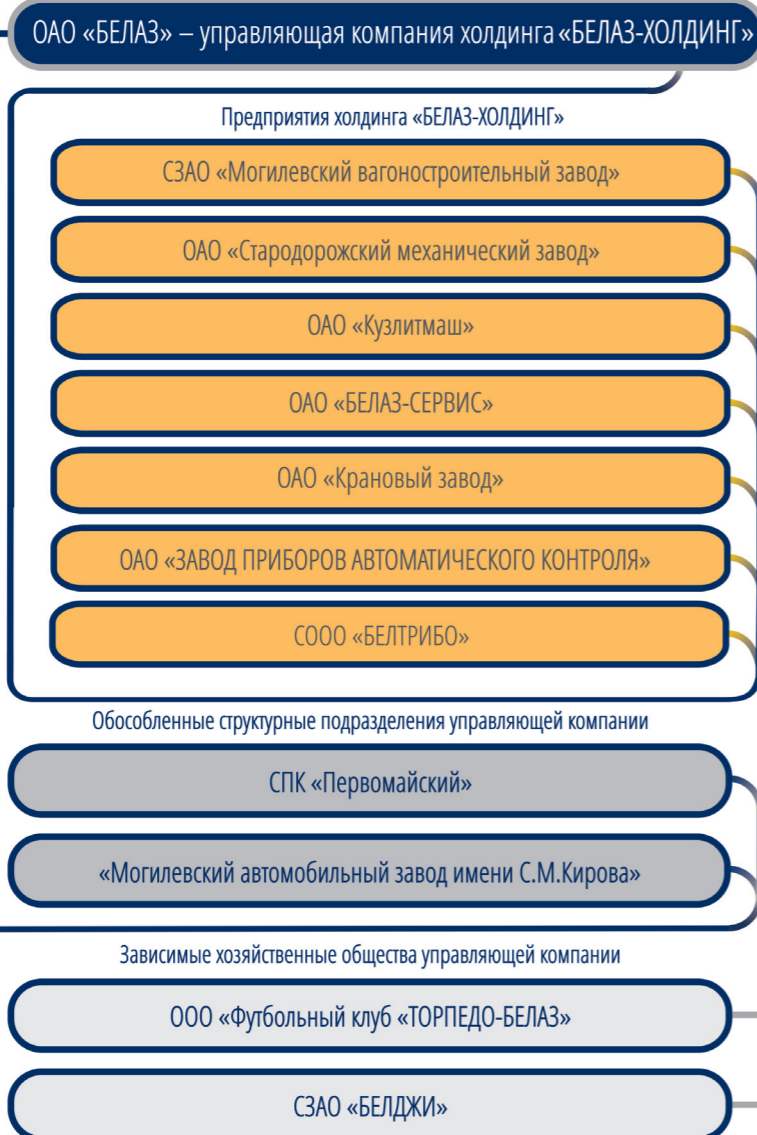
Сентябрь. Семейство карьерных самосвалов «БЕЛАЗ» серии 7558 пополнилось новой моделью БЕЛАЗ-7558F. September. The range of BELAZ mining dump trucks of 7558 Series was reinforced with a new model — BELAZ-7558F.

С 4 марта в состав холдинга «БЕЛАЗ-ХОЛДИНГ» включено ООО «БЕЛТРИБО». Since March 4, JLLC "BELTRIBO" was incorporated into the holding "BELAZ-HOLDING".

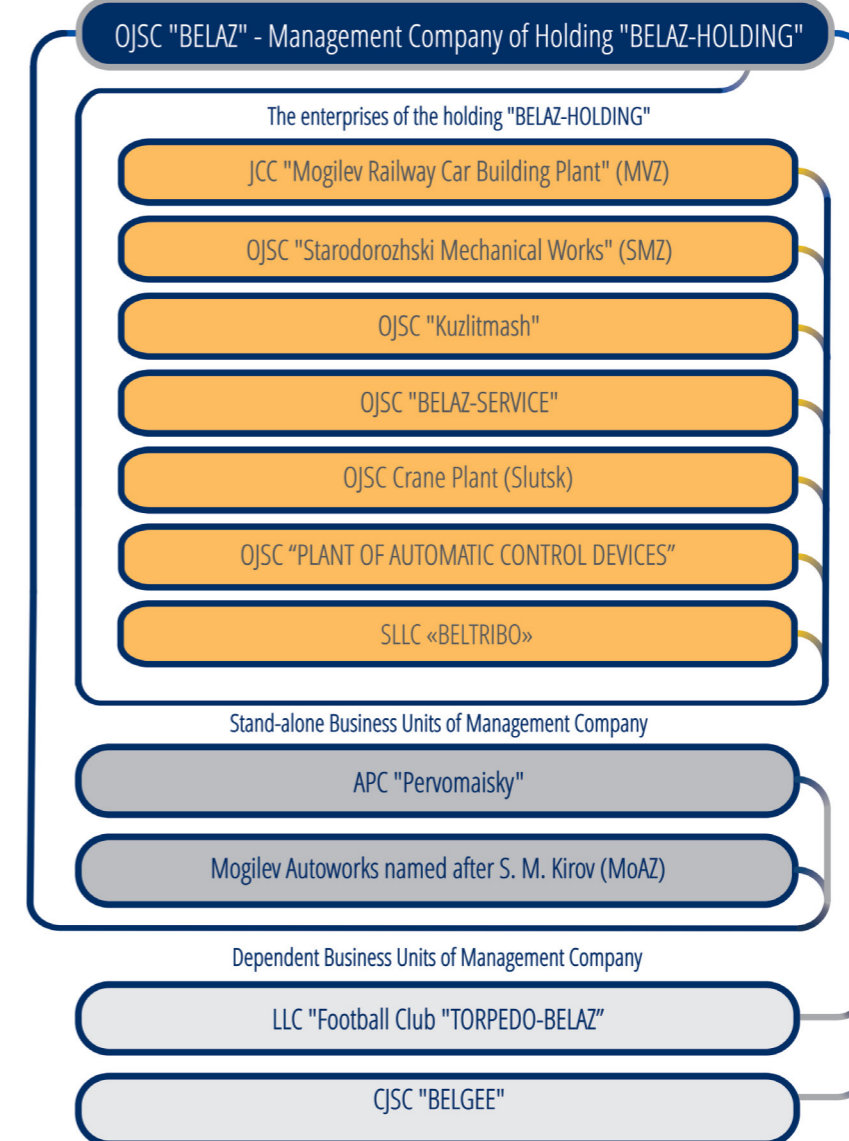
Собран новый аэродромный тягач БЕЛАЗ-54010 предназначенный для буксировки самолетов взлетной массой до 150 тонн. New aircraft tug BELAZ-54010 designed for towing aircrafts with a take-off weight of up to 150 tonnes was assembled.

# Структура холдинга/Holding structure

СТРУКТУРА ХОЛДИНГА



HOLDING STRUCTURE



Модернизация производства/Industry modernization



Одним из основных условий, предъявляемых рынком к производителям карьерной техники, является постоянное обновление продукции, улучшение ее эксплуатационных характеристик, удовлетворения запросов конкретных потребителей, что возможно только в условиях гибкого производства, обеспечивающего оперативную модернизацию выпускаемой техники и освоение новой, наиболее востребованной на рынке в данный момент.

ОАО «БЕЛАЗ» в III квартале 2020 года приступило к реализации инвестиционного проекта «Модернизация производства ОАО «БЕЛАЗ» – управляющая компания холдинга «БЕЛАЗ-ХОЛДИНГ» на 2020-2025 годы». Проект направлен на модернизацию действующего производства и освоение новых технологий для обновления производственных мощностей и расширения технических возможностей по производству карьерных самосвалов, строительно-дорожной техники, спецтехники, повышение конкурентоспособности производимой продукции. Общая стоимость инвестиционного проекта ориентировочно составит 143,9 млн. евро.

One of the main conditions imposed by the market for manufacturers of mining equipment is the constant updating of products, the improvement of its operational characteristics, and the satisfaction of the needs of specific consumers. This is possible only in the conditions of flexible production, which ensures the rapid modernization of the manufactured equipment and the development of a new one that is in demand in the market at the moment.

In the third quarter of 2020, OJSC «BELAZ» launched the implementation of the investment project «Modernization of production facilities of OJSC «BELAZ» — Management Company of Holding «BELAZ-HOLDING» for 2020–2025.» This project is aimed at modernizing existing production facilities and mastering new technologies to upgrade production capacities and expand technical capabilities for the production of mining dump trucks, road construction equipment, special purpose equipment, and increase of the competitiveness of products.

The total cost of the investment project will be approximately 143.9 million Euro.



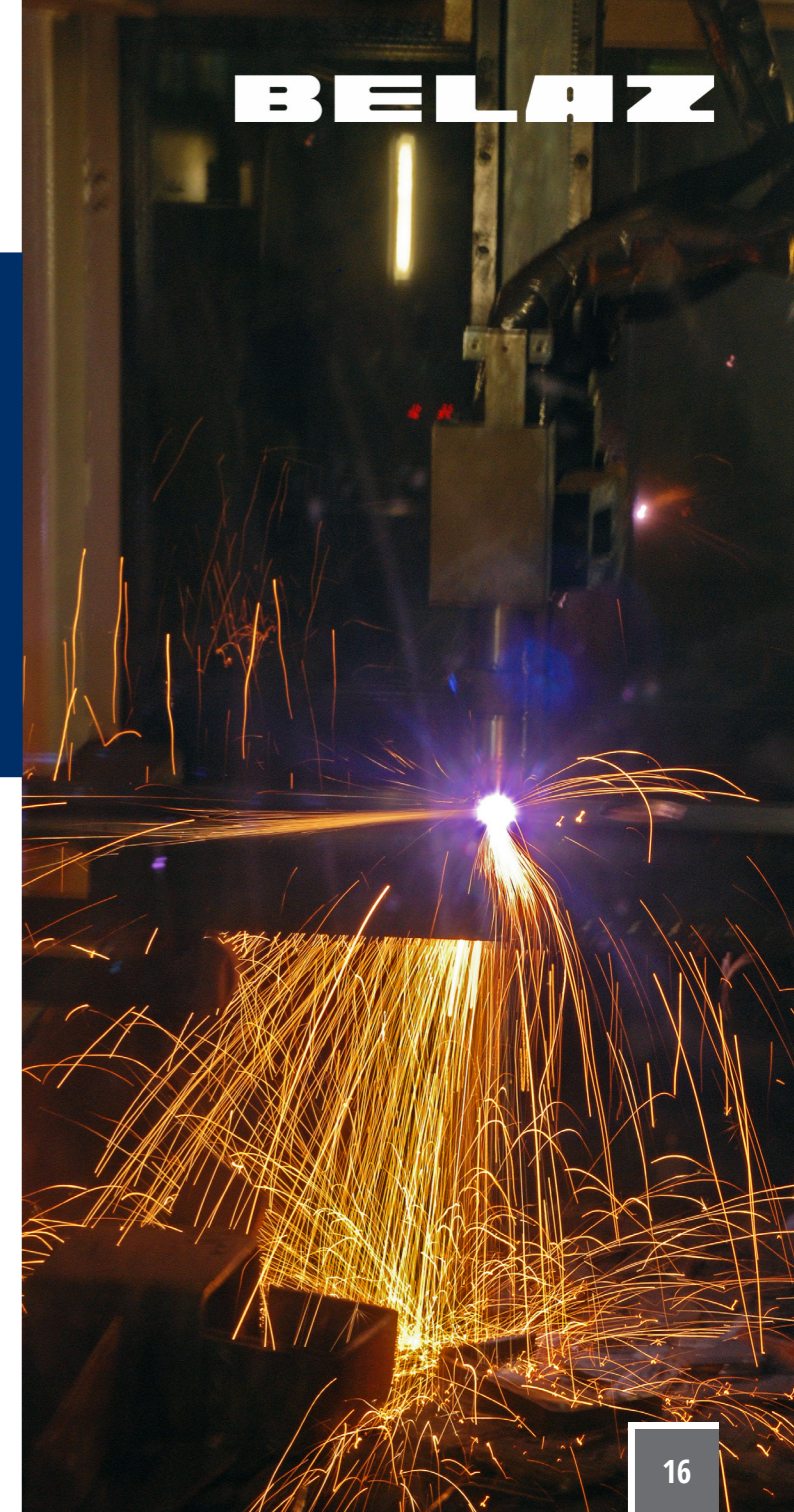
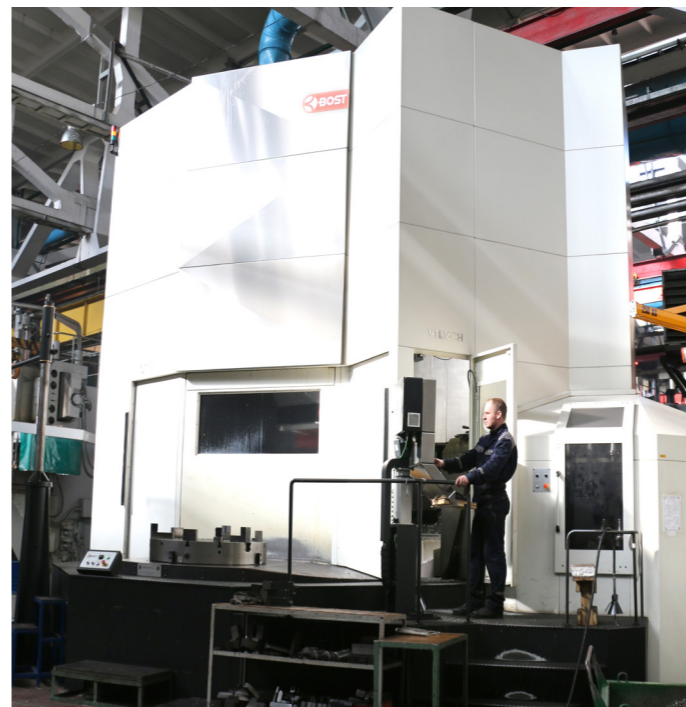
**Реализация проекта позволит:**

- обеспечить внедрение новых современных технологий при производстве карьерных самосвалов, строительной-дорожной техники и спецтехники, соответствующих мировым стандартам;
- обеспечить механизацию и автоматизацию производственных процессов в действующих цехах завода в целях повышения производительности труда, сокращения численности рабочих, занятых ручным трудом, повышения эффективности производства за счет создания гибких перенастраиваемых технологий, путем приобретения современных станков с ЧПУ;
- обеспечить повышение качества и технического уровня выпускаемой продукции, совершенствования системы метрологического и лабораторного контроля за счет переоснащения ее подразделений, внедрения в цехах завода контрольных и контрольно-измерительных приборов;
- обеспечить увеличение объема выпуска конкурентоспособной продукции, расширение ее поставок на внешние рынки, повышение эффективности внешнеэкономической деятельности за счет освоения новых видов продукции.

Всего в рамках инвестиционного проекта планируется реализация 18-ти инвестиционных направлений, наиболее перспективным из которых является создание гибкой производственной системы механической обработки корпусных деталей и деталей тел вращения карьерных самосвалов грузоподъемностью 90-360 тонн на базе 17-го пролета цеха программных станков.

**The implementation of the project will allow to achieve the following:**

- To ensure the introduction of the state-of-the-art technologies in the production of mining dump trucks, road construction equipment and special purpose equipment that meet international standards.
  - To provide mechanization and automation of production processes in the existing workshops of the factory in order to increase labor productivity, reduce the number of workers engaged in manual labor, increase production efficiency through the creation of flexible readjustable technologies through the acquisition of sophisticated CNC machines.
  - To ensure the improvement of the quality and technical level of the products, improvement of the system of metrological and laboratory control through the re-equipment of its subdivisions, the introduction of additional monitoring and metering instruments throughout the workshops of the factory.
  - To ensure the increase in the volume of production of competitive products, expansion of supplies to foreign markets, increase in the efficiency of foreign economic activity through the development of new types of products.
- In total, within the framework of the investment project, it is planned to implement 18 investment streams, the most promising of which is the creation of a flexible production system for machining body parts and parts of the bodies of rotation of mining dump trucks with payload capacity of 90-360 metric tons on the basis of the aisle No. 17 of the workshop of program-controlled machines.



## Продукция / PRODUCT RANGE

### Карьерные самосвалы Mining dump trucks

#### КАРЬЕРНЫЕ САМОСВАЛЫ С ГИДРОМЕХАНИЧЕСКОЙ ТРАНСМИССИЕЙ • MINING DUMP TRUCKS WITH MECHANICAL DRIVE

БЕЛАЗ  
серия | series  
**7540**



Грузоподъемность  
Payload capacity **30** тонн  
tonnes | Мощность двигателя  
Engine power **425** л.с.  
hp



БЕЛАЗ  
серия | series  
**7545**



Грузоподъемность  
Payload capacity **45** тонн  
tonnes | Мощность двигателя  
Engine power **650** л.с.  
hp



БЕЛАЗ  
серия | series  
**7547**



Грузоподъемность  
Payload capacity **45** тонн  
tonnes | Мощность двигателя  
Engine power **600** л.с.  
hp



БЕЛАЗ  
серия | series  
**7555**



Грузоподъемность  
Payload capacity **60** тонн  
tonnes | Мощность двигателя  
Engine power **750** л.с.  
hp



БЕЛАЗ

серия | series  
**7557**



Грузоподъемность  
Payload capacity **90** тонн  
tonnes | Мощность двигателя  
Engine power **1050** л.с.  
hp



#### КАРЬЕРНЫЕ САМОСВАЛЫ С ЭЛЕКТРОМЕХАНИЧЕСКОЙ ТРАНСМИССИЕЙ • MINING DUMP TRUCKS WITH ELECTRIC DRIVE

БЕЛАЗ  
серия | series  
**7558**



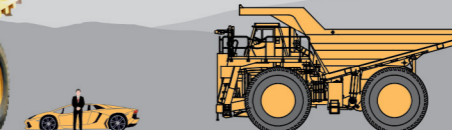
Грузоподъемность  
Payload capacity **90** тонн  
tonnes | Мощность двигателя  
Engine power **1200** л.с.  
hp



БЕЛАЗ  
серия | series  
**7513**



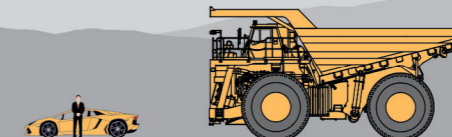
Грузоподъемность  
Payload capacity **136** тонн  
tonnes | Мощность двигателя  
Engine power **1875** л.с.  
hp



БЕЛАЗ  
серия | series  
**7517**



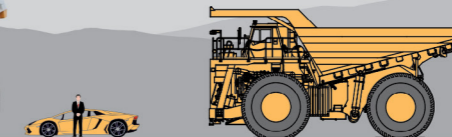
Грузоподъемность  
Payload capacity **160** тонн  
tonnes | Мощность двигателя  
Engine power **2000** л.с.  
hp



БЕЛАЗ  
серия | series  
**7518**



Грузоподъемность  
Payload capacity **180** тонн  
tonnes | Мощность двигателя  
Engine power **2000** л.с.  
hp





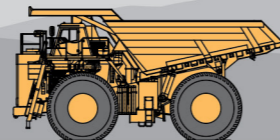
БЕЛАЗ

серия | series  
**7530**

БЕЛАЗ



Грузоподъемность | Payload capacity **220** тонн | tonnes | Мощность двигателя | Engine power **2300** л.с. | hp



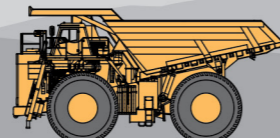
БЕЛАЗ

серия | series  
**7531**

БЕЛАЗ



Грузоподъемность | Payload capacity **240** тонн | tonnes | Мощность двигателя | Engine power **2500** л.с. | hp



БЕЛАЗ

серия | series  
**7532**

БЕЛАЗ



Грузоподъемность | Payload capacity **290** тонн | tonnes | Мощность двигателя | Engine power **2850** л.с. | hp



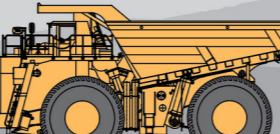
БЕЛАЗ

серия | series  
**7560**

БЕЛАЗ



Грузоподъемность | Payload capacity **360** тонн | tonnes | Мощность двигателя | Engine power **3750** л.с. | hp



БЕЛАЗ

серия | series  
**7571**

БЕЛАЗ



Грузоподъемность | Payload capacity **450** тонн | tonnes | Мощность двигателя | Engine power **2x2300** л.с. | hp



## Машины для обслуживания горно-транспортных работ Vehicles for mine servicing

### ТЯГАЧИ-БУКСИРОВЩИКИ • RECOVERY TRACTORS

БЕЛАЗ

серия | series  
**7447**

БЕЛАЗ



Масса буксируемого самосвала до | Weight of towed dump truck **42000** кг

БЕЛАЗ

серия | series  
**7455**

БЕЛАЗ



Масса буксируемого самосвала до | Weight of towed dump truck **73000** кг

БЕЛАЗ

серия | series  
**7413**

БЕЛАЗ



Масса буксируемого самосвала до | Weight of towed dump truck **160000** кг

БЕЛАЗ

серия | series  
**7430**

БЕЛАЗ



Масса буксируемого самосвала до | Weight of towed dump truck **260000** кг

### ПОЛИВООРОСИТЕЛЬНЫЕ МАШИНЫ • WATER SPRINKLING VEHICLES

БЕЛАЗ

серия | series  
**7647**

БЕЛАЗ



Емкость цистерны | Tankage **32** м³

БЕЛАЗ

серия | series  
**7613**

БЕЛАЗ



Емкость цистерны | Tankage **119** м³

## Самосвалы повышенной проходимости Off-road dump trucks



**МОАЗ 75050**  
Грузоподъемность **25** тонн  
Payload capacity **25** tonnes



**МОАЗ 7506**  
Грузоподъемность **36** тонн  
Payload capacity **36** tonnes



**МОАЗ 75041**  
Грузоподъемность **27** тонн  
Payload capacity **27** tonnes



**МОАЗ 75035**  
Грузоподъемность **50** тонн  
Payload capacity **50** tonnes

## Погрузчики и бульдозеры



Объем ковша **6** м<sup>3</sup> | Мощность двигателя **490** л.с.  
Bucket capacity **6** m<sup>3</sup> | Engine power **490** hp

ПОГРУЗЧИКИ | LOADERS

**БЕЛАЗ** серия | series **7822**  
**BELAZ**

Ширина отвала **4,8** м  
Width of blade **4,8** m

Мощность двигателя **490** л.с.  
Engine power **490** hp

БУЛЬДОЗЕРЫ | BULLDOZERS



**БЕЛАЗ** серия | series **7823**  
**BELAZ**



Объем ковша **11,5** м<sup>3</sup> | Мощность двигателя **1050** л.с.  
Bucket capacity **11,5** m<sup>3</sup> | Engine power **1050** hp

ФРОНТАЛЬНЫЕ ПОГРУЗЧИКИ | WHEEL LOADERS

**БЕЛАЗ** серия | series **7825**  
**BELAZ**

## Машины для подземных работ Vehicles for underground operations

МАШИНЫ ПОГРУЗОЧНО-ТРАНСПОРТНЫЕ  
UNDERGROUND TRUCKS



**МОАЗ | MOAZ**  
**65010**

Грузоподъемность  
Payload capacity **15** тонны  
tonnes

МАШИНЫ ПОГРУЗОЧНО-ТРАНСПОРТНЫЕ  
UNDERGROUND TRUCKS



**МОАЗ | MOAZ**  
**75290**

Грузоподъемность  
Payload capacity **25** тонны  
tonnes

МАШИНЫ ПОГРУЗОЧНО-ТРАНСПОРТНЫЕ  
UNDERGROUND TRUCKS



**МОАЗ | MOAZ**  
**75840**

Грузоподъемность  
Payload capacity **40** тонн  
tonnes

МАШИНЫ ПОГРУЗОЧНО-ТРАНСПОРТНЫЕ  
UNDERGROUND TRUCKS



**МОАЗ | MOAZ**  
**75851**

Грузоподъемность  
Payload capacity **50** тонн  
tonnes


МАШИНЫ ПОГРУЗОЧНО-ДОСТАВОЧНЫЕ  
UNDERGROUND LOADERS



**МОАЗ | MOAZ**  
**4035**

Объем ковша  
Bucket capacity **3** м<sup>3</sup>  
m<sup>3</sup>

МАШИНЫ ПОГРУЗОЧНО-ДОСТАВОЧНЫЕ  
UNDERGROUND LOADERS



**МОАЗ | MOAZ**  
**4055**

Объем ковша  
Bucket capacity **3,5** м<sup>3</sup>  
m<sup>3</sup>

МАШИНЫ ПОГРУЗОЧНО-ДОСТАВОЧНЫЕ  
UNDERGROUND LOADERS



**МОАЗ | MOAZ**  
**40751**

Объем ковша  
Bucket capacity **7,7** м<sup>3</sup>  
m<sup>3</sup>

АВТОБЕТОНОСМЕСИТЕЛИ  
TRUCK MIXERS



**МОАЗ | MOAZ**  
**69021**

Объем смесительного барабана  
Volume of mixing drum **4** м<sup>3</sup>  
m<sup>3</sup>

## Машины для металлургических предприятий Vehicles for metallurgical works



Грузоподъемность  
Payload capacity **150** тонн  
tonnes | Мощность двигателя  
Engine power **400** л.с.  
hp

ТЯЖЕЛОВОЗЫ | HEAVY-LOAD CARRIERS

**БЕЛАЗ** серия | series  
**BELAZ 7921**

Грузоподъемность  
Payload capacity **80** тонн  
tonnes | Мощность двигателя  
Engine power **425** л.с.  
hp

ШЛАКОВОЗЫ | SLAG CARRIERS

**БЕЛАЗ** серия | series  
**BELAZ 7922**



Грузоподъемность  
Payload capacity **150** тонн  
tonnes | Мощность двигателя  
Engine power **425** л.с.  
hp


ТЯЖЕЛОВОЗЫ | HEAVY-LOAD CARRIERS



**БЕЛАЗ** серия | series  
**BELAZ 7926**

## Машины специального назначения Special purpose vehicles

### АЭРОДРОМНЫЕ ТЯГАЧИ | AIRCRAFT TUGS



Взлетная масса самолета  
Aircraft take-off weight **260** тонн | Мощность двигателя **425** л.с.  
tonnes | Engine power hp

**БЕЛАЗ** серия | series  
**BELAZ 7421**



Взлетная масса самолета  
Aircraft take-off weight **600** тонн | Мощность двигателя **450** л.с.  
tonnes | Engine power hp

**БЕЛАЗ** серия | series  
**BELAZ 74270**

### МАШИНЫ УПЛОТНЯЮЩИЕ | COMPACTORS



Ширина отвала **4,5** м | Мощность двигателя **360** л.с.  
Width of blade m | Engine power hp

Грузоподъемность **3** тонны  
Payload capacity tonnes

Мощность двигателя **5** л.с.  
Engine power hp

**МОАЗ** **4050**

### ЭЛЕКТРОКАРЫ | ELECTRIC CARTS



**МОАЗ** **1.01-21**

### ШАССИ УНИВЕРСАЛЬНЫЕ | MULTIPURPOSE CHASSIS



Грузоподъемность **42** тонн | Мощность двигателя **448** л.с.  
Payload capacity tonnes | Engine power hp

**БЕЛАЗ** серия | series  
**BELAZ 7958**



Грузоподъемность **26** тонн | Мощность двигателя **190** л.с.  
Payload capacity tonnes | Engine power hp

**МОАЗ** серия | series  
**МОАЗ 7529**

### СТРЕЛЫ ГИДРАВЛИЧЕСКИЕ | HYDRAULIC BOOMS

### БЕТОНОНАСОСЫ | CONCRETE PUMPS



Мощность двигателя **156** л.с.  
Engine power hp

**МОАЗ** **8901**



**МОАЗ** **CGPP-024**

Максимальное расстояние подачи бетона по вертикали  
Maximum distance of concrete feeding in vertical direction **42** м

## Грузовой подвижной состав Freight rolling stock

### ВАГОНЫ-ХОППЕРЫ | HOPPER-WAGON



	модель   model <b>19-9862</b>	Грузоподъемность Payload capacity	<b>72,5</b> тонн tonnes		модель   model <b>19-9774</b>	Грузоподъемность Payload capacity	<b>70,5</b> тонн tonnes
---	----------------------------------	--------------------------------------	----------------------------	---	----------------------------------	--------------------------------------	----------------------------

### УНИВЕРСАЛЬНЫЕ ПОЛУВАГОНЫ | GENERAL-PURPOSE WAGONS



	модель   model <b>12-9763-01</b>	Грузоподъемность Payload capacity	<b>69,5</b> тонн tonnes		модель   model <b>12-9763</b>	Грузоподъемность Payload capacity	<b>70</b> тонн tonnes
---	-------------------------------------	--------------------------------------	----------------------------	---	----------------------------------	--------------------------------------	--------------------------

### ПЛАТФОРМЫ | PLATFORM



	модель   model <b>13-9832</b>	Грузоподъемность Payload capacity	<b>67,5</b> тонн tonnes		модель   model <b>13-9832-01</b>	Грузоподъемность Payload capacity	<b>66,5</b> тонн tonnes
---	----------------------------------	--------------------------------------	----------------------------	---	-------------------------------------	--------------------------------------	----------------------------

### КРЫТЫЙ УНИВЕРСАЛЬНЫЙ ВАГОН | COVERED GENERAL-PURPOSE WAGON



	модель   model <b>11-9931</b>	Грузоподъемность Payload capacity	<b>68</b> тонн tonnes
---	----------------------------------	--------------------------------------	--------------------------

### ВАГОН-ХОППЕР ДЛЯ ПЕРЕВОЗКИ ЗЕРНА | HOPPER CAR FOR GRAIN HAULAGE



	модель   model <b>19-6943</b>	Грузоподъемность Payload capacity	<b>69,5</b> тонн tonnes
---	----------------------------------	--------------------------------------	----------------------------

### ПОЛУВАГОН СПЕЦИАЛИЗИРОВАННЫЙ | SPECIALIZED GONDOLA CAR



	модель   model <b>12-6993</b>	Грузоподъемность Payload capacity	<b>65</b> тонн tonnes
---	----------------------------------	--------------------------------------	--------------------------

## Новые направления развития техники / New directions of technology development

### Карьерные самосвалы с электротрансмиссией переменного тока / Mining dump trucks with AC electric drive

На ОАО «БЕЛАЗ» расширяется производство самых востребованных самосвалов с электромеханической трансмиссией переменного тока. Модельный ряд машин серии БЕЛАЗ-7558 грузоподъемностью 90 тонн расширился за счет изготовления трех модификаций: БЕЛАЗ-7558F, БЕЛАЗ-7558С, БЕЛАЗ-7558D. Изготовлена и готова отправиться к потребителю новая 180-тонная машина БЕЛАЗ-75182, в составе которой применен современный привод переменного тока «General Electric». Линейка 240-тонных самосвалов пополнилась за счет изготовления нового карьерного самосвала БЕЛАЗ-7531В с новой эффективной системой жидкостного охлаждения шкафа управления трансмиссии переменного тока.

Ведутся пуско-наладочные работы карьерного самосвала БЕЛАЗ-75711 грузоподъемностью 450 тонн. Продолжаются работы по совершенствованию собственных конструкций в системах управления тяговым электроприводом. Один из примеров – разработка и применение системы бесконтактного управления тяговым электроприводом в самосвалах с трансмиссией переменного-постоянного тока, что в результате повысило надежность узла и, как следствие, эффективность самосвала в целом. В настоящее время разработка проходит комплекс эксплуатационных испытаний на карьерных машинах грузоподъемностью 130 и 220 тонн.

OJSC "BELAZ" is expanding the production of the most demanded dump trucks with AC electric drive. The model range of mining dump trucks series BELAZ-7558 with a payload capacity of 90 metric tons has expanded with the production of the following three modifications: BELAZ-7558F, BELAZ-7558C, BELAZ-7558D. The new 180-ton dump truck BELAZ-75182 equipped with state-of-the-art AC electric drive system by General Electric has been manufactured and is ready for delivery to the consumer. The product line of 240-ton dump trucks has been reinforced with the manufacture of new mining dump truck BELAZ-7531B equipped with a new efficient liquid cooling system for AC electric drive control cabinet.

Pre-commissioning of mining dump truck BELAZ-75711 with a payload capacity of 450 metric tons is underway. We are constantly trying to improve our own designs and solutions applied in traction electric drive control systems. One of the examples of such efforts is the development and application of contactor-free control system for traction electric drive on dump trucks with AC/DC transmission. The application of this technology provides increased reliability of the drive system and, as a result, enhanced efficiency of the whole dump truck. Currently, this design is undergoing a set of operational tests on mining dump trucks with a payload capacity of 130 and 220 metric tons.



### Роботизированные карьерные самосвалы / Robotic mining dump trucks

Сегодня первые 130-тонные самосвалы БЕЛАЗ-7513R с интеллектуальной системой управления уже зарекомендовали себя как высокопроизводительная техника в реальных условиях эксплуатации разреза «Черногорский» в Хакасии (РФ), где они перевозят вскрышную породу, двигаясь по выделенному участку разреза протяженностью 1 350 метров.

Очередным шагом предприятия в направлении расширения линейки выпускаемой роботизированной техники является изготовление партии самосвалов БЕЛАЗ-7558R грузоподъемностью 90 тонн, а также фронтального погрузчика БЕЛАЗ-7528D с дистанционным управлением.

Today, the first 130-ton mining dump trucks BELAZ-7513R equipped with intelligent control system have already proven themselves as high-performance equipment in real operating conditions of «Chernogorskiy» open-pit mine in Khakassia (Russian Federation), where they transport overburden, moving along the dedicated section of the open-pit with length of 1,350 meters.

The next step of our company toward expanding the range of manufactured robotic equipment is the production of a batch of mining dump trucks BELAZ-7558R with a payload capacity of 90 metric tons, as well as front-end loader BELAZ-7528D with remote control.



### Газовые самосвалы / Gas-fuel dump trucks



Работа над газификацией карьерной техники ведется по двум направлениям – газодизель и чистый газ. В частности, белазовцы трудятся над созданием 90-тонника с двигателем на газовом топливе.

Сегодня на предприятии собран карьерный самосвал грузоподъемностью 136 тонн с газодизельным двигателем на базе дизеля Cummins KTA 50-С.

The work on the gasification of mining equipment is performed in two directions — gas-diesel and pure gas vehicles. In particular, BELAZ specialists are working on the development and production of a 90-ton dump truck powered by gas-fueled engine. Today, the company has assembled a dump truck with a payload capacity of 136 metric tons powered by gas-diesel engine based on Cummins KTA 50-C diesel engine.

### Дизель троллейвозы и электромобили / Diesel-trolley and all-electric vehicles

Выделяются три разработки специалистов БЕЛАЗа в этом направлении:

- дизель-троллейвоз – это карьерный самосвал, который на определенном участке карьерной дороги в качестве силовой установки использует внешний источник электричества, за счет чего увеличивается скорость машины и экономится дизельное топливо;
- электро-троллейвоз, использующий в основном внешний источник энергии от троллейных линий и только в местах погрузки и разгрузки переходящий на собственные аккумуляторные батареи;
- самосвал-электровоз или электросамосвал, использующий в качестве силовой установки блок тяговых аккумуляторных батарей.

Реализация первых двух разновидностей карьерных самосвалов уже идет полным ходом. Для проведения испытаний и настройки оборудования на заводском полигоне установлена контактная троллейная линия общей протяженностью более полукилометра, смонтирована тяговая подстанция, собран первый дизель-троллейвоз БЕЛАЗ-7530Е грузоподъемностью 220 тонн, разработана система управления машиной.



There are three different projects being developed by BELAZ specialists in this direction:

- Diesel-trolley truck: mining dump truck that uses an external source of electricity as power supply on a certain section of open-pit mine haul road, thereby increasing the speed of the vehicle and diesel fuel savings.
- Electric trolley truck: mining dump truck that uses an external source of energy from trolley power lines and switches to on-board batteries at loading and dumping areas.
- All-electric truck: electric dump truck using traction accumulator battery pack as a power source.

The development of the first two types of mining dump trucks is already in full swing. For equipment testing and adjustment a contact trolley line with a total length of more than half a kilometer was installed at the factory testing grounds with a traction electric substation. The first diesel-trolley truck BELAZ-7530E with a payload capacity of 220 metric tons was assembled, and control system was developed.



В 2021 специалисты БЕЛАЗа выпустили совершенно новый тип карьерного транспорта на аккумуляторных батареях БЕЛАЗ-7558Е грузоподъемностью 90 тонн. Данная разработка открывает новое направление в производстве «зеленых» самосвалов полностью свободных от вредных выбросов.

In 2021, BELAZ specialists produced a completely new type of open-pit vehicle — mining dump truck BELAZ-7558E with a payload capacity of 90 metric tons powered by accumulator batteries. This development opens a new direction in the production of «green» dump trucks completely free from harmful emissions.

## ■ Интеллектуальный карьер/ Intelligent mine

В 2021 году на территории крупнейшего в Европе предприятия по добыче и переработке плотных горных пород РУПП «Гранит» (г.Микашевичи, Республика Беларусь) продолжатся испытания роботизированного промышленного комплекса БЕЛАЗ, включающего роботизированные карьерные самосвалы БЕЛАЗ-7558R грузоподъемностью 90 тонн, фронтальный погрузчик с дистанционной системой управления БЕЛАЗ-7825D с объемом ковша 12 м.куб. в составе системы интеллектуального карьера, участок которого оборудован на месторождении «Ситницкое».

Сегодня для работы интеллектуального карьера на месторождении «Ситницкое» возведено здание современного мобильного диспетчерского пункта, проведена сетевая и электрическая инфраструктура, установлены 48 мачт, через которые протянуто более 4 км кабелей. Установлены 3 мачты, на которых размещено оборудование обеспечивающее покрытие территории объекта сетью 5G для управления роботизированным карьерным комплексом. Проведены тестирование и отладка серверного и сетевого оборудования сбора, накопления и передачи данных. На территории развернута система видеонаблюдения и контроля доступа.

Все перечисленные прорывные конструкторские направления являются частью современной корпоративной стратегии ОАО «БЕЛАЗ» по созданию новых моделей техники и совершенствованию выпускаемых машин.

In 2021, on the premises of the largest in Europe enterprise for the extraction and processing of dense rocks RUPE «Granit» (city of Mikashevichi, Republic of Belarus), we are testing robotic BELAZ industrial complex. This complex comprises robotic mining dump trucks BELAZ-7558R with a payload capacity of 90 metric tons, and front-end loader BELAZ-7825D with remote control system and bucket volume of 12 cubic meters integrated into the intelligent mine system, a section of which is rigged at «Sitnitskoye» mine field.

Today, for operating an intelligent mine system at «Sitnitskoye» mine field, a building of modern relocatable control and dispatching center has been erected, a network and electrical infrastructure has been installed, including 48 poles for which more than 4 km of cables were laid. The equipment that provides 5G network coverage of the mine site for controlling a robotic mining complex was mounted on three poles. BELAZ specialists carried out testing and debugging of server and network equipment for collecting, accumulating and transmitting data. A video surveillance and access control system has been deployed on the premises. All of the above-mentioned breakthrough engineering directions are part of the modern OJSC «BELAZ» corporate strategy to create new paradigm-changing equipment models and upgrade currently produced vehicles.

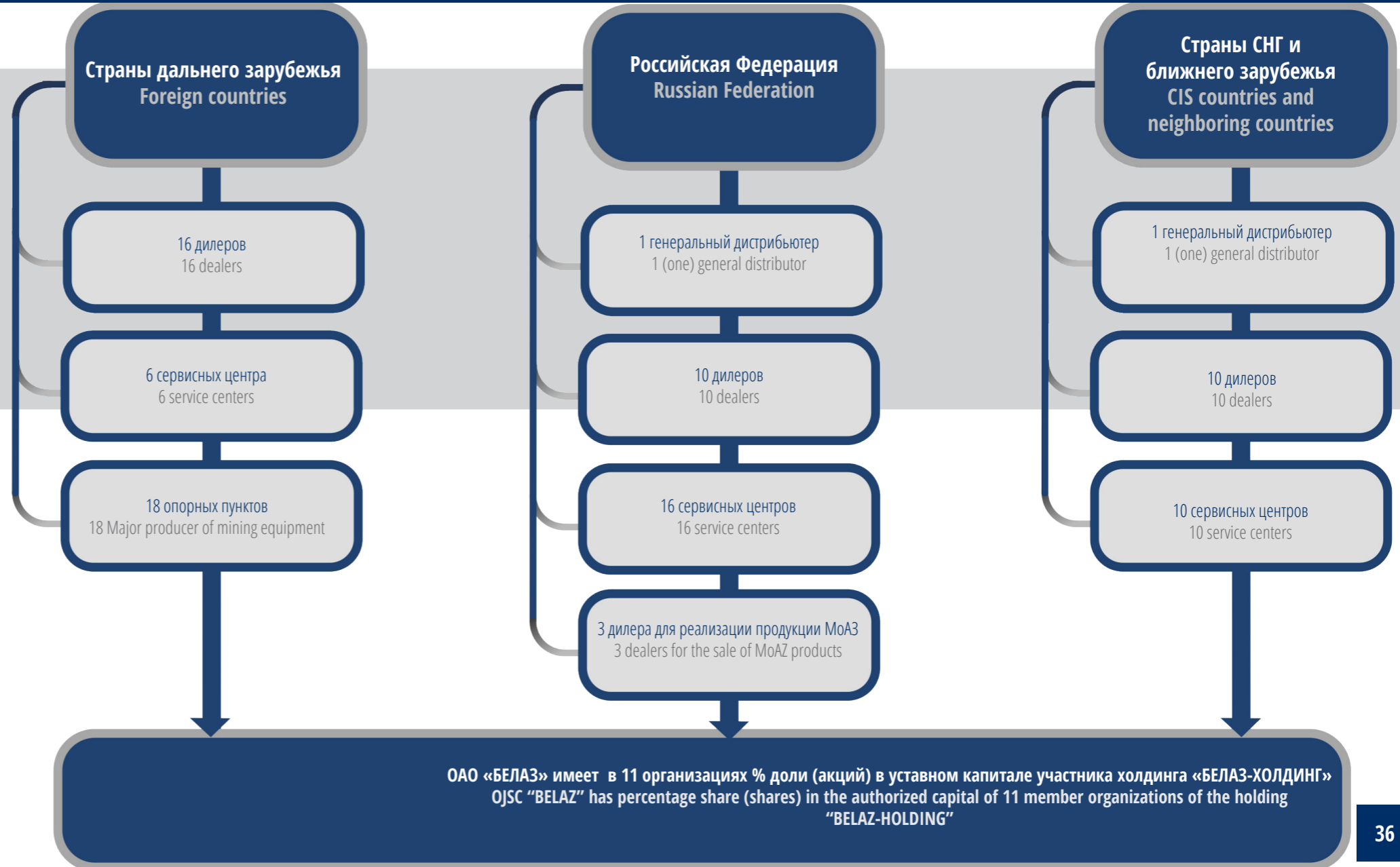
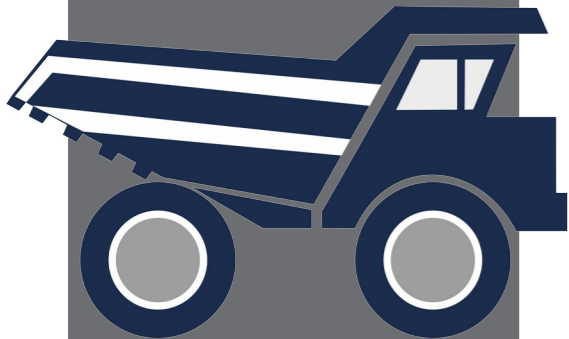


**Следуя новым трендам в организации бизнеса в области добычи полезных ископаемых на глобальных рынках, БЕЛАЗ предлагает готовые комплексные решения по поставке продукции вместе с инфраструктурой для горнодобывающей отрасли.**  
**Following new trends in organizing business in the field of mining in global markets, OJSC «BELAZ» offers for the mining industry integrated solutions for the supply of products along with infrastructure.**

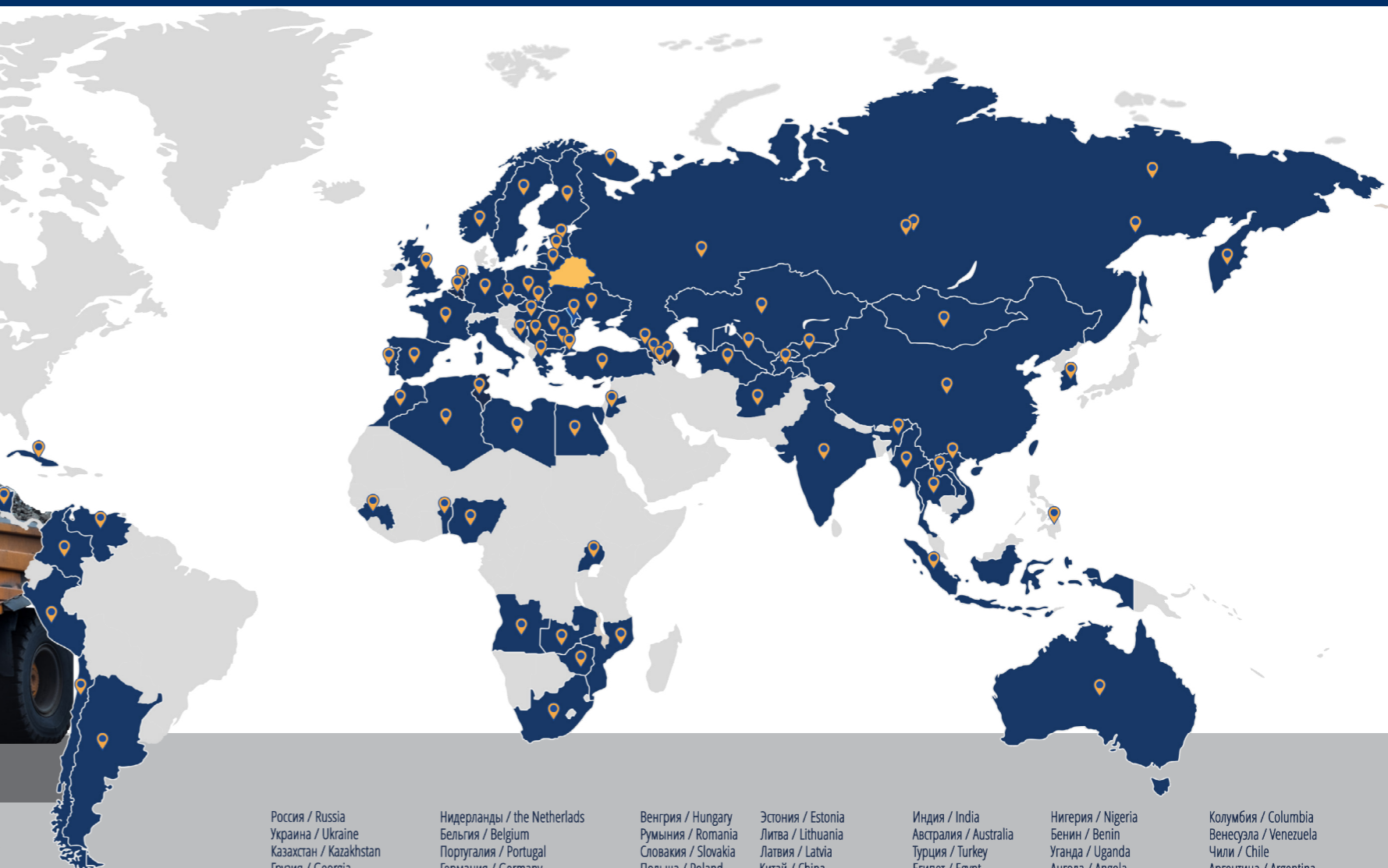


Для дизель-троллейвозных самосвалов предлагается организация троллейных линий и установка тяговой подстанции.  
 Для машин на газовом топливе установка заправочного комплекса и системы хранения топлива.  
 Комплексное решение для роботизированного карьерного транспорта включает мобильный диспетчерский пункт управления интеллектуальным карьером, программное и аппаратное обеспечение.  
 Сегодня потребитель уделяет все больше внимания увеличению эффективности ведения бизнеса, поэтому в наш адрес все чаще поступают запросы о возможности организации комплексных поставок. Такой подход позволит не только увеличить прибыль нашей компании в перспективе, но и наиболее полно удовлетворить требования горнодобывающих предприятий.  
 For diesel-trolley dump trucks, we offer installation of trolley power lines with electric substation.  
 For gas-fueled vehicles, we offer installation of refueling complex and fuel storage system.  
 Integrated solution for robotic mining equipment includes relocatable control and dispatching center for intelligent mine system, as well as the software and hardware.  
 Today, the consumer is increasing the efficiency of doing business, therefore, we are receiving an increasing number of inquiries regarding the possibility to supply complex integrated solutions. This approach will allow not only to increase the profit of our company in the future, but also to fully satisfy the requirements of mining companies.

Дилерская сеть/Dealer network



География экспорта/Geography of Export



Постоянное расширение географии партнерства и форм сотрудничества – приоритетные направления маркетинговой деятельности ОАО «БЕЛАЗ». Предприятие открыто для сотрудничества и реализации взаимовыгодных проектов, позволяющих потребителям достигать высоких показателей при использовании эффективной и надежной техники марки «БЕЛАЗ».

Continuous expansion of the geography of partnership and forms of cooperation are the priority directions of the marketing activities of OJSC “BELAZ”. The enterprise is open for cooperation and implementation of mutually beneficial projects that allow consumers to achieve high performance results using effective and reliable BELAZ equipment.

- |                                |  |                     |                           |                          |                             |                         |
|--------------------------------|--|---------------------|---------------------------|--------------------------|-----------------------------|-------------------------|
| Россия / Russia                | Нидерланды / the Netherlads                  | Венгрия / Hungary   | Эстония / Estonia         | Индия / India            | Нигерия / Nigeria           | Колумбия / Columbia     |
| Украина / Ukraine              | Бельгия / Belgium                            | Румыния / Romania   | Литва / Lithuania         | Австралия / Australia    | Бенин / Benin               | Венесуэла / Venezuela   |
| Казахстан / Kazakhstan         | Португалия / Portugal                        | Словакия / Slovakia | Латвия / Latvia           | Турция / Turkey          | Уганда / Uganda             | Чили / Chile            |
| Грузия / Georgia               | Германия / Germany                           | Польша / Poland     | Китай / China             | Египет / Egypt           | Ангола / Angola             | Аргентина / Argentina   |
| Армения / Armenia              | Франция / France                             | Сербия / Serbia     | Вьетнам / Vietnam         | Ливия / Libya            | Мозамбик / Mozambique       | Филиппины / Philippines |
| Азербайджан / Azerbaijan       | Италия / Italy                               | Кипр / Cyprus       | Монголия / Mongolia       | Иордания / Jordan        | Южная Африка / South Africa |                         |
| Кыргызстан / Kyrgyzstan        | Испания / Spain                              | Греция / Greece     | Лаос / Laos               | Афганистан / Afghanistan | Зимбабве / Zimbabwe         |                         |
| Узбекистан / Uzbekistan        | Чешская Республика / Czech Republic          | Молдова / Moldova   | Таиланд / Thailand        | Марокко / Morocco        | Замбия / Zambia             |                         |
| Таджикистан / Tajikistan       | Босния и Герцеговина/ Bosnia and Herzegovina | Швеция / Sweden     | Мьянма / Myanmar          | Тунис / Tunisia          | Никарагуа / Nicaragua       |                         |
| Туркменистан / Turkmenistan    | Болгария / Bulgaria                          | Финляндия / Finland | Южная Корея / South Korea | Алжир / Algeria          | Куба / Cuba                 |                         |
| Великобритания / Great Britain |  | Норвегия / Norway   | Индонезия / Indonesia     | Гвинея / Guinea          | Перу / Peru                 |                         |







# СИСТЕМА КАЧЕСТВА/QUALITY MANAGEMENT SYSTEM

Чтобы оставаться конкурентоспособной организацией, на ОАО «БЕЛАЗ» построена эффективная Система менеджмента качества (СМК), построенная на риск-ориентированном проектно-процессном подходе с применением техник и инструментов менеджмента.

В 2018 году проведена сертификация системы менеджмента качества на соответствие ISO 9001:2015. На ОАО «БЕЛАЗ» — управляющая компания холдинга «БЕЛАЗ-ХОЛДИНГ» ведутся работы по внедрению требований СТБ 16949:2018 «Особые требования по применению СТБ ISO 9001:2015 для организаций, участвующих в цепях поставок автотракторного, сельскохозяйственного, погрузочно-транспортного, карьерного и специального машиностроения.

In order to remain a competitive market player, OJSC «BELAZ» has built an effective Quality Management System (QMS) based on the risk-oriented project-process approach using management techniques and tools.

In 2018, QMS was certified for compliance with ISO 9001:2015. OJSC «BELAZ» — Management Company of Holding «BELAZ-HOLDING» is implementing the requirements of STB 16949:2018 “Special requirements for the application of STB ISO 9001:2015 for organizations participating in the supply chains of automotive, agricultural, loading and transport, mining and special-purpose machinery”.

## Сертификаты соответствия СМК DIN EN ISO 9001:2015 Certificates of Conformity for QMS according to DIN EN ISO 9001:2015



## Сертификаты соответствия СУОТ СТБ 18001-2009, СУОС СТБ ISO14001-2017 Certificates of Conformity for Occupational Health and Safety Management System according to STB 18001-2009, and Environmental Management System according to STB ISO 14001-2017



## Сертификаты соответствия на продукцию Certificates of Conformity for Products



Сегодня планирование требуемого качества и его достижение является важнейшим направлением политики предприятия. Причем все большее внимание уделяется таким категориям, как качество технологии, менеджмента, экологии, безопасности. Следуя в русле этого движения, ОАО «БЕЛАЗ» модернизирует производство с использованием современных технологий, высокопроизводительного оборудования, новейшего контрольно-измерительного инструмента и измерительных систем.

Today, planning and achievement of the required quality is the most important focal point of the company policy. Moreover, more and more attention is given to such categories as the quality of technology, management, ecology and safety. Following in line with this trend OJSC «BELAZ» streamlines and updates production using modern technologies, high-performance equipment and the most sophisticated testing and inspection tools and measurement systems.

Вся продукция предприятия, подлежащая подтверждению соответствия установленным требованиям, проходит процедуры сертификации, декларирования и имеет соответствующие документы, как в Национальной системе сертификации, так и в системе сертификации Российской Федерации и стран членов Таможенного союза и стран ЕС.

All products of the company, subject to confirmation of compliance with the established requirements, undergo certification and declaration procedures and have the relevant documents both in the National Certification System and in the Certification System of the Russian Federation, the countries of the Customs Union and EU countries.



## Преимущества сотрудничества с нами/ The benefits of working with us

БЕЛАЗ проводит гибкую финансовую и ценовую политику, предоставляет возможность реализации продукции с использованием инструментов лизинга и аутсорсинга, сервисное сопровождение поставленной техники в местах ее эксплуатации на протяжении всего жизненного цикла.  
BELAZ conducts a flexible financial and pricing policy, provides an opportunity to sell products using leasing and outsourcing tools, and service support for the equipment supplied at its operation sites throughout the entire life cycle.

### Сервисная программа/Service program

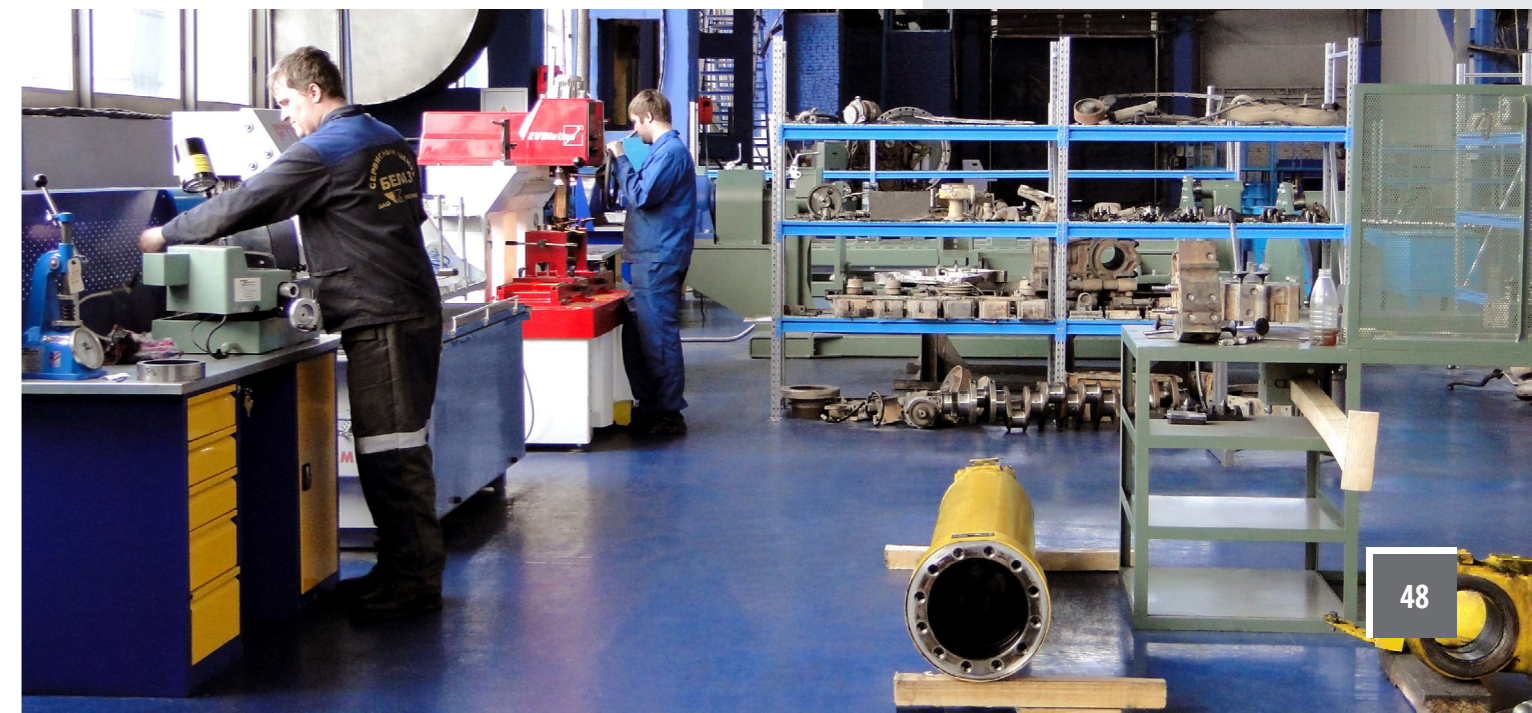
Предприятие оказывает весь спектр сервисного обслуживания и индивидуальной поддержки клиентов. Ключевыми аспектами в этой работе являются высокий профессионализм белазовских специалистов, доступность и оперативность техподдержки.

The company provides a full range of service and individual customer support. The key aspects in this work are the high professionalism of BELAZ enterprise specialists, the availability and promptness of technical support.

- Запчасти для самосвалов поставляются в течение всего периода службы оборудования
- Оперативное устранение неисправностей в течение и после истечения срока гарантии
- Предоставление полного спектра услуг по ремонту и модернизации поставленного оборудования
- Применение системы мониторинга, которая следит за работой узлов и систем в режиме реального времени
- Обучение операторов покупателя на месте эксплуатации, а также в учебном центре компании «БЕЛАЗ»
- Постоянное присутствие специалистов ОАО «БЕЛАЗ» для проведения сборки, координации и ввода в эксплуатацию поставленного оборудования
- Spare parts for dump trucks are delivered during the entire service life of the equipment
- Operational of error during and after the warranty period
- Providing a full range of services for the repair and modernization of the equipment
- Application of a monitoring system that monitors the operation of nodes and systems in real time
- Training of buyer's operators at the place of operation, as well as at the training center of «BELAZ» company
- Permanent presence of OJSC «BELAZ» specialists for assembly, coordination and commissioning of the equipment.



Сервисная программа, реализуемая нашим предприятием с участием и региональных предприятий, обеспечивает поддержку требуемого уровня технической готовности парка машин горнодобывающих предприятий.  
The service program of our company, provides support for the required level of technical readiness of the mining enterprises' fleet.



## ■ Предлагаемое финансирование/Proposed financing

**FINMINING** — является 100% дочерней компанией ОАО БЕЛАЗ. Офисы FINMINING расположены в Сингапуре и Беларуси. Компания готова обеспечить вам кредитование или лизинг техники БЕЛАЗ. Преимущества предлагаемого финансирования основываются на возможностях использования льготного кредитования, предоставляемого при поддержке правительства Республики Беларусь для стимулирования экспорта.

**FINMINING** is a 100% subsidiary of OJSC BELAZ. FINMINING offices are located in Singapore and Belarus. The company is ready to provide you with loans or leasing of BELAZ equipment. The advantages of the proposed financing are based on the possibilities of using preferential loans provided with the support of the Government of the Republic of Belarus to stimulate exports.

### ■ Базовые условия финансирования/Financial framework conditions

- Срок кредитования до 5 лет
- Процентная ставка 5-6 %
- Авансовый платеж 15-20 %
- Рассрочка оплаты
- Поручительство
- Правительственная или банковская гарантии
- Страхование рисков
- Crediting period 5 years
- Interest rate 5-6%
- Advance payment 15-20%
- Installment payment plan
- Guarantee of payment
- Government or bank guarantee
- Risk hedging



## Наши партнеры/Our partners

### ПОСТАВЩИКИ SUPPLIERS

БЕЛАЗ гордится плодотворным сотрудничеством с ведущими мировыми производителями комплектующих и крупнейшими горнодобывающими компаниями во всех уголках земного шара.

БЕЛАЗ – это не только надежные машины, способные высокоэффективно реализовывать самые сложные производственные задачи, но и надежный деловой партнер, каждым своим шагом подтверждающий стремление работать на перспективу.

BELAZ is proud of its fruitful cooperation with the world's leading manufacturers of component parts and the largest mining companies in all corners of the globe.

BELAZ is not only reliable machines capable of highly efficient implementation of the most complex production tasks, but also a reliable business partner, confirming with each of its steps the desire to work for the future.



### ПОТРЕБИТЕЛИ CUSTOMERS



**BELAZ**



[www.belaz.by](http://www.belaz.by)